

## Használati útmutató „Tayfun” gabonaszellőztetőhöz

### Technikai adatok:

Teljesítmény: 1500W

Levegőszállítás: 1800m<sup>3</sup>/h

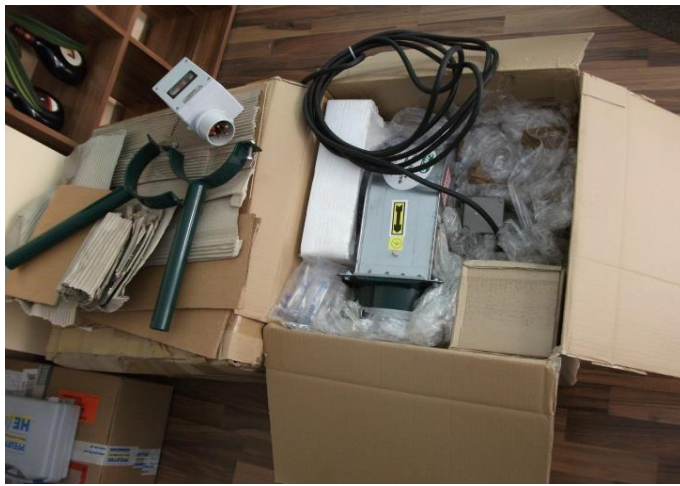
Tápellátás: 380V 3 fázis

Tápvezeték: kb.5m

Szállítási egység: 2 kartondoboz (A cső és a motor és tartozékai külön csomagolva)

### Összeszerelés:

A hosszúkas dobozban található a perforált, „menetes” befúvócső. A másik dobozban található a motor, a kapcsoló doboz, és a befúvócsőre erősíthető erőkar.



Az erőkarokat a mellékelt csavarokkal kell rögzíteni a befúvócső végén. A helyre illesztést egy fémfül segíti.



A motoron található bilincs segítségével kell a befűvő csövet rögzíteni



úgy, hogy a csövön található 3 stift illeszkedjen a motor csövének belső felületéhez.



### **Használata:**

A berendezés összeszerelése után, a betárolt termény melegedő gócpontjait megkeresve a Tayfun gabonaszellőztetőt a menetes kialakítású csővel a terménybe szúrjuk, majd a fogantyúk segítségével, csavaró mozdulatokkal a terménybe hajtjuk. Amikor elértük a megfelelő mélységet, akkor a tápkábel csatlakozóját a 380V-os hálózati dugaljba csatlakoztatjuk, és a gabonaszellőztetőt üzemeltetjük, amíg szükséges. Ennek konkrét ideje nem behatárolható, mivel több tényező függvénye. Függ a termény fajtájától, hőmérsékletétől, nedvességétől, a beszívott levegő páratartalmától, hőmérsékletétől és hogy szívó, vagy fújó légszállítást végez a motor. *(Amennyiben a beszívott levegő viszonylag magas páratartalmú, érdemesebb inkább fordított állapotban*

*-szívó motorként- üzemeltetni, nehogy nedvességet fúvassunk a betárolt gabona halomba!)*

A kb 2m hosszúságú perforált csövet a termény halomba teljesen belehajtva kb 3-3.5m mélyre képes befújni a levegőt a halomba, és oldalirányban kb. 4m sugarú körben képes szellőztetni a terményt. *(A szemek közti légresek miatt értelemszerűen nagyobb szemű terménynél hatékonyabb, mint apróbb szeműnél)*

### **A kezelhető terület körülbelüli nagysága:**

1db Tayfun: ~ 150m<sup>3</sup> gabona-,

2db Tayfun: ~ 340-350m<sup>3</sup> gabona-,

4db Tayfun: ~ 770-900m<sup>3</sup> gabona átszellőztetésére is használható

**Agrogazda.hu Mérőműszerek Kft. H-8000 Székesfehérvár, Zsombolyai utca 36.**

Tel./fax: +36 22/322-650; Web: [www.agrogazda.hu](http://www.agrogazda.hu); e-mail: [info@agrogazda.hu](mailto:info@agrogazda.hu)